

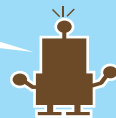
第25回 学生選書モニター報告

6月25日(土)にジュンク堂書店大阪本店にて学生選書モニターを実施しました。選書冊数は全1,241冊。その中から、既に図書館で所蔵しているものなどを除いた695冊を受け入れました。選ばれた本は学生選書図書コーナーに配架中。図書リストのファイルもありますので、ぜひご活用ください。



第25回学生選書モニター参加者

学生選書モニターは、学生のみさんが書店へ行って図書館に置いてほしい本を選ぶイベントだよ。



知っておきたい 図書館のマナー

1階 ラーニング・commonsでOK

学習のための会話やディスカッションOK!



カフェ・ゾーンでは、自動販売機の飲み物を楽しむこともできます。

2階～4階 図書館ではNG



携帯電話はマナーモードに。通話・充電はできません。



全館 飲食禁止! 密封できない飲食物も持込できません。

図書館の快適な環境作りにご協力ください

長期貸出

貸出期間が2週間の利用者
貸出日：12月13日(火)～27日(火)
→返却期限：1月16日(月)

貸出日：1月25日(水)～3月31日(金)
→返却期限：4月15日(土)

予約・延長手続きの受付停止

試験にともない、予約・貸出延長ができません。
期 間：1月23日(月)～2月7日(火)

試験期間中の窓口業務時間の変更

試験期間中は、9時10分から窓口業務を開始します。
期 間：1月30日(月)～2月7日(火)※日曜除く

短縮開館

開館時間：9時30分～18時
期 間：2月22日(水)～3月31日(金)

卒業生・修了者の皆さんへ

最終の返却期限は3月18日(土)です。卒業・修了後も館内資料の閲覧・貸出、オーディオコーナーの利用ができます。2階カウンターで利用申請を行ってください。

編集後記

ラーニング・commonsがオープンしました。個人学習のみならず、グループワークや研究発表の場として幅広くご利用いただいていますか? 今号はその活用方法について特集しています。各ゾーンによって、また図書館とも利用ルールが異なりますので、ご注意ください、みなさんが気持ちよく学べる空間にしていきたいと思います。(Y・T)



大阪産業大学総合図書館報 図書館だよりNo.45
平成28年11月28日 発行

編集・発行 大阪産業大学総合図書館
大阪府大東市中垣内3丁目1-1
TEL.072-875-3001(代表) FAX.072-873-1664(直通)
http://www.osaka-sandai.ac.jp/lib/
印刷・製本 有限会社オーエスユー・デジタルメディアファクトリー

携帯電話から蔵書検索(OPAC)にアクセスできます。
<https://osirabe.net/osaka-su/>



★次号『図書館だより』は2017年5月に発行予定です。

この印刷物は、古紙パルプ配合率100%の再生紙を使用しています。このマークは、3R活動推進フォーラムが定めた表示方法に則って自主的に表示しています。

なるほどデザイン 筒井美希著 目で見て楽しむデザインの本。

デザインに関するものごとを「目で見て楽しめる」形にまとめた本。編集とデザインの関係性を実例をもとに解説するほか、デザインのコツ、デザインの要素の特徴などをグラフィカルに紹介します。

2F図書 021.4/52

ビジネス書
大賞(2016)
準大賞

「学力」の経済学 中室牧子著

子どもをご褒美で釣ってはいけないの? 子どもはほめて育てるべきなの? ゲームは子どもに悪い影響があるの? 教育経済学者がデータをを用いて、教育や子育てに関する思い込みを覆す。

2F図書 371.3/44

大阪「高低差」地形散歩 新之介著 凹凸を楽しむ

大阪はこんなにも凸凹だった! 大阪城、天王寺、住吉大社、千里丘陵、石切など、各エリアの高低差を、凸凹マップや写真とともに紹介する。謎とドラマに満ちた地形エンターテインメント。

4F図書 454.91/10

すごいぞ!私鉄王国・関西 黒田一樹著

関西の私鉄は、なぜ個性的なのか? 最強の私鉄王国の正体を、愛と独断のキーワードで読み解く。関西私鉄戦後車両史も掲載。2012～2015年にナカノシマ大学で行われた講座の内容を再構成して書籍化。

4F図書 686.21/662

みんなが選んだ
あんな本こんな本

第25回「学生選書モニター」で選ばれた図書の中からご紹介いたします。12月末まで学生選書図書コーナーに配架中です。ぜひご利用ください。

※書籍内容紹介…TRC MARCより

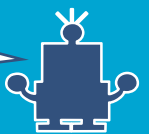
特集



NEW OPENした
新施設を見開き面
で特集します!

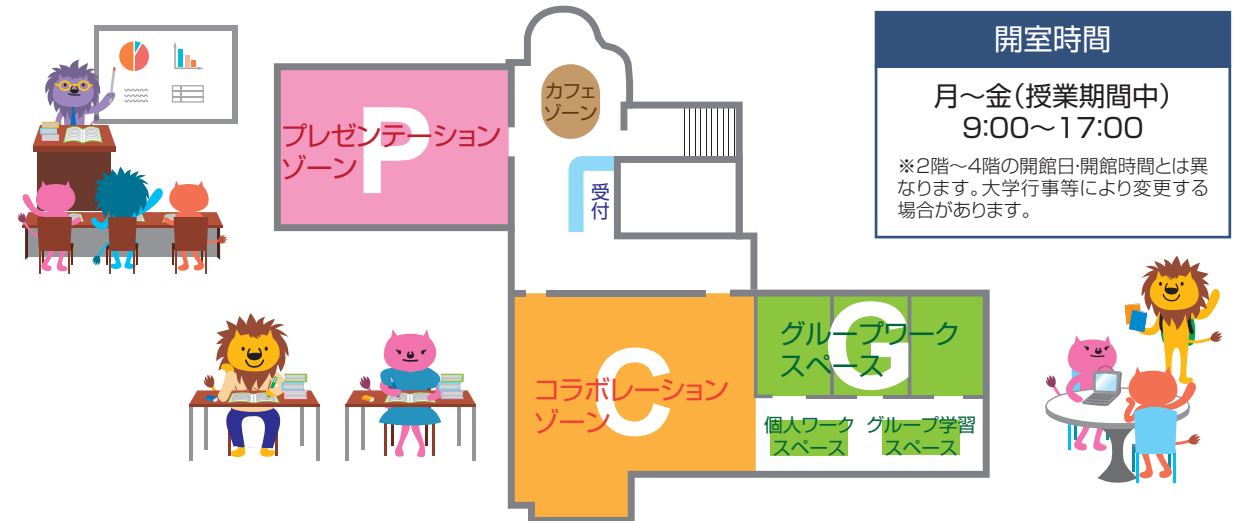
ラーニング・コモンズとは？

学生の主体的な学習(アクティブ・ラーニング)を支援する多目的な空間のことだよ。利用してみよう!



2016年5月、総合図書館1階が ラーニング・コモンズとして生まれ変わりました!

従来の図書館はさまざまな資料を提供する静かな場所というイメージでした。対して、ラーニング・コモンズは図書館にはない機能を備えた新しい学習空間です。ディスカッションや発表会、イベントを開催できる大小のゾーンやスペースがあり、目的に応じて配置を変えられる机や椅子、ホワイトボードもご利用いただけます。パソコンやプロジェクター、マイクセットなどの機器の貸し出しもOK。グループワークや討論会などの学習に、サークル活動のミーティングや留学生との交流に、自由なスタイルでラーニング・コモンズを活用してください。



開室時間

月～金(授業期間中)
9:00～17:00

※2階～4階の開館日・開館時間とは異なります。大学行事等により変更する場合があります。

P プレゼンテーションゾーン

研究発表や研修会、イベントに!

プロジェクターや大型スクリーン、マイクやスピーカーなどの機器が備えてあります。(予約優先)



C コラボレーションゾーン

グループワーク、セミナーに!

広いエリアに可動式の机や椅子、ホワイトボードなどを設置。多様な用途に対応できます。



G グループワークスペース

打ち合わせ、ディスカッションに!

パーティションで区切られた少人数用の空間です。仲間同士で集中して利用できます。(予約優先)



受付(コモンズ・カウンター)



専任スタッフが常駐する、ラーニング・コモンズ専用カウンター。スペースの予約やパソコン等の機器の貸出はこちらで受付いたします。

カフェ・ゾーン



ドリンクを飲みながら仲間と会話を楽しんだり、リフレッシュできる空間です。自動販売機もご利用ください。

個人ワーク・スペース



窓際の明るいカウンター席です。読書や個人学習にじっくり取り組める気持ちのよい空間です。

グループ学習スペース



ゆったりとしたソファを対面で配置しました。くつろぎながらのグループワークやミーティングが可能です。